

ÀREA SERVEI: Medi ambient
NOM: Abocador de terres de Comallempla
CLIENT: Comú de La Massana
PARRÒQUIA: La Massana
DATA: Juliol 2005
ESTAT: Finalitzat

1/2

DESCRIPCIÓ

Infraestructura dissenyada per encàrrec del Comú de La Massana, l'abocador de terres de Comallempla és apte per acollir únicament residus del tipus terra i pedres.

Es preveu que l'abocador funcioni durant tot l'any sempre que les condicions de vialitat de la carretera, les condicions meteorològiques, i l'Agència de Mobilitat ho permetin, a excepció dels períodes de fortes nevades en què romandrà tancat a causa de la perillositat de circulació per la carretera d'accés.

Es dissenyat en forma d'una sèrie d'esculleres en sec per formar quatre nivells d'abocament amb una geometria esgraonada. Així mateix es realitzen conduccions d'aigües superficials permanents (canalització central del riu del Cubil) o temporals (cunetes perimetrals d'evacuació d'aigües).

El projecte contempla l'execució de les esculleres dels diferents nivells de l'abocador, la seva explotació consistent en un rebliment amb terres fins a les cotes previstes i el corresponent condicionament ambiental de l'abocador abans de la seva clausura definitiva.

Per l'actual fase es preveu una capacitat de 110.543 m³, que correspon a 132.651 m³ de material sense compactar. Actualment l'abocador ocupa una superfície aproximada de 15.600 m² mentre que un cop acabada la fase d'explotació i clausurat definitivament, aquest ocuparà una superfície d'uns 22.000 m².

DADES TÈCNIQUES

L'estabilitat de la infraestructura s'aconseguirà mitjançant l'execució de:

- Esculleres en sec al peu dels talussos dels abocaments
- Col·locació de malles en talussos per a protegir els terrenys denudats i susceptibles a inestabilitzar dels talussos de l'abocador, de l'erosió: xarxa tipus "Enkamat S-55" o similar, que té per objecte reforçar els talussos, i xarxa biodegradable de fibra de coco, de 500 gr/cm², del tipus "Fijavert C" o similar.
- Solcs de conducció d'aigües a la superfície dels talussos perquè les aigües que puguin circular per la superfície de l'abocador quedin recollides i reconduïdes cap al canal central.
- Drenatges al llarg dels talussos de l'abocador per drenar els punts on és possible que es quedin aigües estancades a causa de la naturalesa de les terres a abocar. El drenatge del terreny es resol mitjançant la col·locació d'una sèrie de tubs de 8 m de longitud i 200 mm de diàmetre recoberts per grava i per una làmina geotèxtil de 200 gr/m².

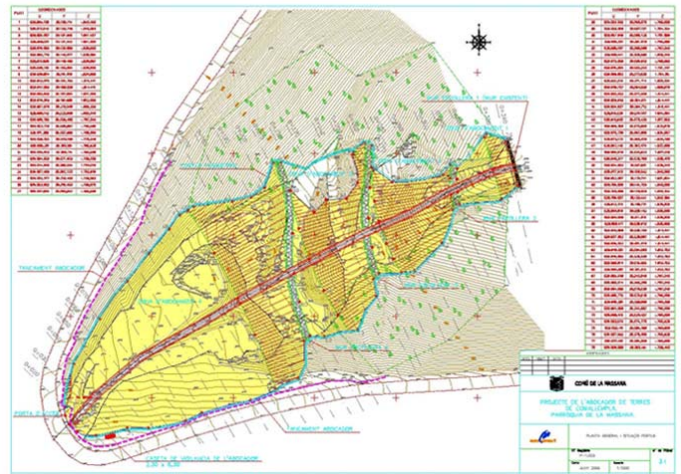
Referències

EUROCONSULT, especialistes en enginyeria del terreny.

www.euroconsult.ad

FOTOGRAFIES

2/2



EUROCONSULT, S.A.
Maria Pla, 33. Esc. C 3er 2^a
Andorra la Vella - AD500 Principat d'Andorra
Email euroconsult@euroconsult.ad
Telf.: (+376) 800 250 Fax: (+376) 863 923
www.euroconsult.ad

